



## Barracuda Web Application Firewall

Powerful, application-layer security for Web servers.

바라쿠다 Web Application Firewall(WAF)은 프로토콜 또는 어플리케이션의 취약점으로 인하여 발생하는 서비스 거부공격, 홈페이지 변조, 정보유출 등의 공격으로부터 웹 및 웹 어플리케이션을 보호합니다.

전통적인 네트워크방화벽 및 침입탐지시스템은 웹 어플리케이션으로 향하는 HTTP, HTTPS, FTP 트래픽에 대하여 검사 없이 통과를 시킵니다.

바라쿠다 Web Application Firewall(WAF)은 웹 어플리케이션으로 향하는 트래픽을 프록시로 처리 및 검사하여 해커에 의하여 웹 어플리케이션의 직접적인 접속을 차단하여 웹 서버를 안전하게 보호합니다.

### 포괄적인 웹 사이트 & 웹 어플리케이션 보호

바라쿠다 Web Application Firewall(WAF)은 SQL injection, Cross-site scripting, Session tampering, buffer overflow 등을 포함한 포괄적인 웹 어플리케이션 공격에 대한 최고의 방어기능을 제공합니다. 완벽한 프록시로 동작하면서 바라쿠다 Web Application Firewall(WAF)은 공격을 차단 또는 은폐합니다.

또한 신용카드 정보, 주민등록번호 등의 중요한 정보가 외부로 나가는 것을 방지합니다. 바라쿠다 Web Application Firewall(WAF)은 쿠키변조, 어플리케이션의 접근제어 시스템의 오용을 방지함으로써 Broken access control을 최소화 시킵니다.

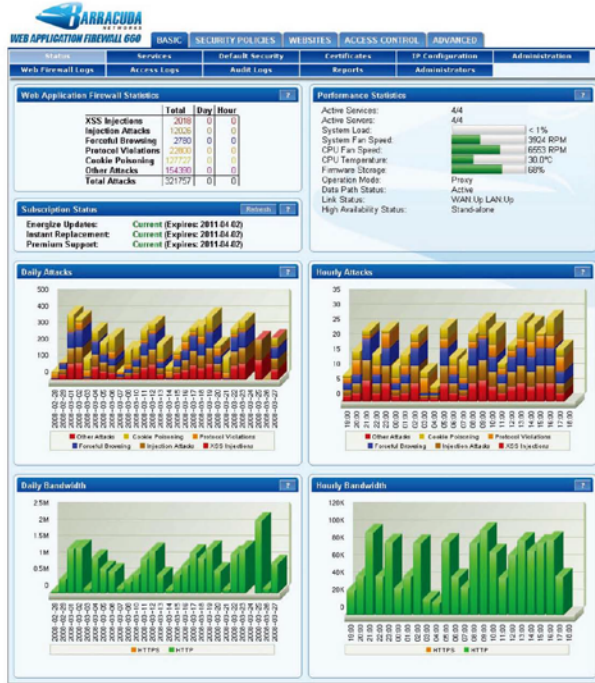
침입탐지시스템은 단지 byte 형식만을 분석하지만, 바라쿠다 WEB APPLICATION 방화벽은 웹 서버를 대신하여 일반적인 위장 기술 (Obfuscation techniques)을 표준화하며, Padded spacing을 제거하며. 또한 Character Sets을 해독합니다

바라쿠다 Web Application Firewall은 웹 어플리케이션에 접속하는 클라이언트의 신원을 확인 하기 위하여 사용되는 클라이언트 인증서를 위한 PKI와 완벽한 통합기능을 부가적으로 제공합니다

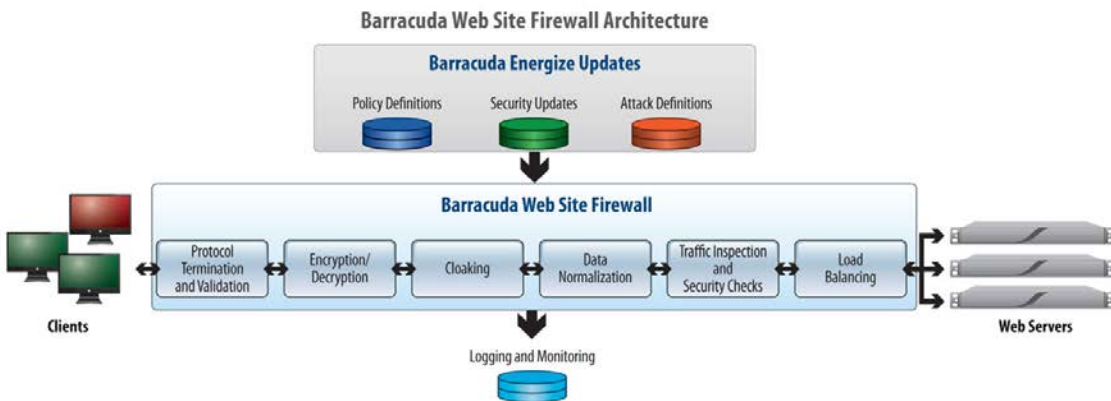
### 웹 서버의 성능 향상을 위한 트래픽 관리와 가속

지속적인 웹 어플리케이션 에 대한 보호와 최소의 보안관리를 위하여, 바라쿠다 Web Application Firewall(WAF)은 실시간의 Energize Update™ 를 통하여 보안업데이트, 공격패턴, 최신보안정책을 유지합니다.

바라쿠다 Web Application Firewall(WAF)은 SSL offloading, SSL 가속, 로드 밸런싱 기술을 포함한 어플리케이션 전송 기능이 통합되어 있습니다.



The Barracuda Web Application Firewall monitors and tracks common application attacks, performance statistics, subscription status and bandwidth usage.



BARRACUDA WEB APPLICATION FIREWALL

MODEL  
360  
460  
660  
860  
960



# BARRACUDA WEB APPLICATION FIREWALL

MODEL  
360  
460  
660  
860  
960



Internet



Network Firewall

## Typical Deployment



Barracuda Web Application Firewall



Web Server

## TECHNICAL SPECIFICATIONS

### Key Features

#### SUPPORTED WEB PROTOCOLS

- HTTP/S 0.9/1.0/1.1
- FTP/S
- XML
- IPv6 Ready

#### WEB APPLICATION SECURITY

- OWASP Top-Ten Protection
- Protection against common attacks
  - SQL Injection
  - OS command injection
  - Cross-site Scripting
  - Cookie or Forms Tampering
- Form field meta data validation
- Adaptive security
- Web site cloaking
- Response control
  - Block client
  - Reset connection
  - Redirect
  - Custom response

- Outbound data theft protection
  - Credit card numbers
  - Social Security numbers
  - Custom pattern matching (regex)
- Granular policies to HTML elements
- Protocol limit checks
- File upload control
- Brute force protection
- Session tracking

#### AUTHENTICATION AND AUTHORIZATION

- LDAP/RADIUS/local user database
- Client certificates
- Single Sign-On
- RSA SecurID<sup>2</sup>
- CA SiteMinder<sup>2</sup>

#### LOGGING, MONITORING AND REPORTING

- System log
- Web Firewall log
- Access log
- Audit log

#### SIEM Integrations

- ArcSight

#### RSA ENVISION

- Splunk
- Symantec

#### APPLICATION DELIVERY AND ACCELERATION

- High availability
- SSL offloading
- Load balancing
- Content routing

#### XML FIREWALL

- XML DOS protection
- Schema / WSDL enforcement
- WS-I conformance checks

### System Features

- Graphical user interface
- Role-based administration
- Secure remote administration
- Optional Ethernet bypass
- Trusted host exemption
- Vulnerability scanner integration

### Hardware Features

#### CONNECTORS

- WAN/LAN/MGMT ports
- Serial Port (DB-9) for console

#### HARDWARE SECURITY MODULE

- FIPS 140-2 HSM Model Available

#### POWER REQUIREMENTS

- AC Input Voltage - 110-240 V AC
- Frequency - 50 / 60 Hz

### Support Options

- Energize Updates Subscription
- Instant Replacement Service

MODEL COMPARISON	MODEL 360	MODEL 460	MODEL 660	MODEL 860	MODEL 960
<b>CAPACITY*</b>					
Backend Servers Supported	1-5	5-10	10-25	25-150	150-300
Throughput	25 Mbps	50 Mbps	100 Mbps	600 Mbps	1 Gbps
<b>HARDWARE</b>					
Rackmount Chassis	1U Mini	1U Mini	1U Fullsize	2U Fullsize	2U Fullsize
Dimensions (in)	16.8 x 1.7 x 14	16.8 x 1.7 x 14	16.8 x 1.7 x 22.6	17.4 x 3.5 x 25.5	17.4 x 3.5 x 25.5
Dimensions (cm)	42.7 x 4.3 x 35.6	42.7 x 4.3 x 35.6	42.7 x 4.3 x 57.4	44.2 x 8.9 x 64.8	44.2 x 8.9 x 64.8
Weight (lbs/kg)	12 / 5.4	12 / 5.4	26 / 11.8	46 / 20.9	52 / 23.6
Data Path Ports					
Copper NIC (Standard)	2 x 10/100	2 x Gigabit	2 x Gigabit	2 x Gigabit	2 x Gigabit
Fiber NIC (Optional) <sup>1</sup>				2 x Gigabit	2 x Gigabit
Management Port	1 x 10/100	1 x 10/100	1 x Gigabit	1 x Gigabit	1 x Gigabit
AC Input Current (Amps)	1.2	1.4	1.8	4.1	5.4
ECC Memory			✓	✓	✓
<b>FEATURES</b>					
HTTP/HTTPS/FTP Protocol Validation	✓	✓	✓	✓	✓
Protection Against Common Attacks	✓	✓	✓	✓	✓
Form Field Metadata Validation	✓	✓	✓	✓	✓
Web Site Cloaking	✓	✓	✓	✓	✓
Response Control	✓	✓	✓	✓	✓
Outbound Data Theft Protection	✓	✓	✓	✓	✓
Granular Policies to HTML Elements	✓	✓	✓	✓	✓
File Upload Control	✓	✓	✓	✓	✓
Logging, Monitoring and Reporting	✓	✓	✓	✓	✓
High Availability	✓	✓	✓	✓	✓
SSL Offloading	✓	✓	✓	✓	✓
Authentication and Authorization	✓	✓	✓	✓	✓
Vulnerability Scanner Integration	✓	✓	✓	✓	✓
Centralized Management	✓	✓	✓	✓	✓
Caching and Compression	✓	✓	✓	✓	✓
LDAP/RADIUS Integration	✓	✓	✓	✓	✓
Load Balancing	✓	✓	✓	✓	✓
Content Routing	✓	✓	✓	✓	✓
Adaptive Profiling	✓	✓	✓	✓	✓
AV for File Uploads	✓	✓	✓	✓	✓
XML Firewall	✓	✓	✓	✓	✓

<sup>1</sup> Virtual appliances are also available for VMware ESX/ESXi, VMware Server, Citrix XenServer, Microsoft Hyper-V and Oracle VirtualBox environments. Call for more information. Specifications subject to change without notice. \* Capacity depends on environment and selected options.