



## Barracuda Web Filter

Protects Web users from malicious and inappropriate content

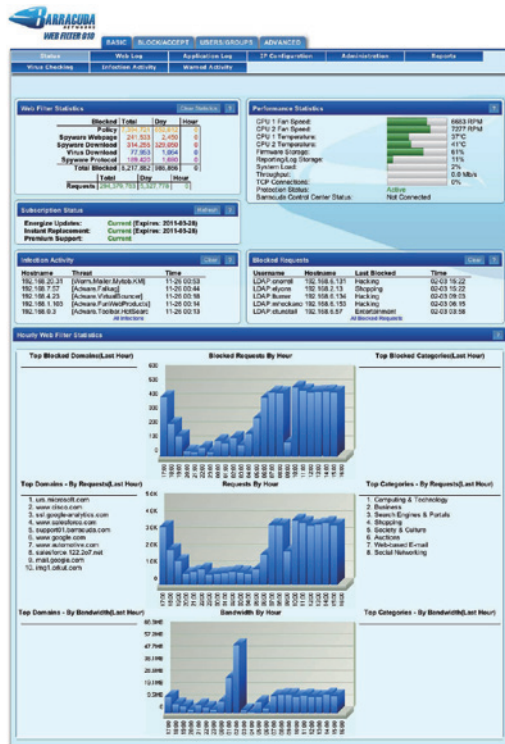
바라쿠다 Web Filter 는 완벽한 콘텐츠 필터링, 어플리케이션 제어기능을 통하여 효율적인 인터넷 사용을 제어하는 솔루션입니다. 업계 최고의 스파이웨어, 바이러스 방어 기능을 바라쿠다 Web Filter는 포함하고 있습니다. 바라쿠다 Web Filter는 별도의 사용자 라이선스 없이 콘텐츠 제어와 스파이웨어 방어기능을 동시에 제공합니다.

### 유연하고 포괄적인 필터링

기업의 요구사항에 최적화된 바라쿠다 Web Filter는 다양한 시간대에 따라 사용자, 그룹별로 개별적인 정책을 가져 갈 수 있습니다. 바라쿠다 Web Filter는 인증 및 그룹의 정보를 위한 마이크로소프트 액티브 디렉토리 같은 LDAP 기반의 디렉토리 서버와 완벽하게 통합됩니다. 바라쿠다 Web Filter는 웹을 통하여 기업의 네트워크에 침입하는 스파이웨어, 바이러스를 게이트웨이에서 완벽하게 차단합니다. 바라쿠다 Web Filter는 네트워크 상에 있는 모든 클라이언트에 별도의 클라이언트 소프트웨어의 설치 없이 자동으로 스파이웨어의 차단 및 제거기능을 제공합니다.

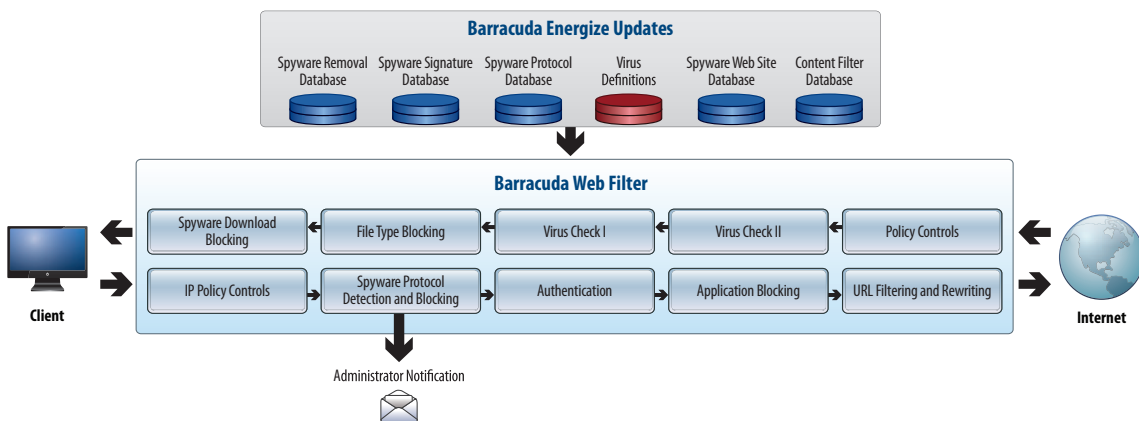
### 쉬운 관리와 유지

바라쿠다 Web Filter는 별도의 소프트웨어 설치나 네트워크 구조의 변경없이 쉬운 설치를 제공합니다. 바라쿠다 센터에서 제공하는 Energize Update™를 통하여 자동으로 최신의 스파이웨어, 끈임없이 변화하는 최신 바이러스 정의 파일이 업데이트 됩니다. 최신의 스파이웨어 정의파일, 콘텐츠 카테고리, 바이러스 정의 파일은 빠르게 증가하는 인터넷상의 위협으로부터 기업의 내부자원을 보호하기 위하여 시간단위로 자동으로 배포됩니다.



The Barracuda Web Filter monitors attempted policy violations, infected clients, blocked spyware and virus downloads.

### Barracuda Web Filter Architecture



BARRACUDA WEB FILTER

MODEL  
210  
310  
410  
610  
810  
910



# BARRACUDA WEB FILTER

MODEL  
210  
310  
410  
610  
810  
910



## TECHNICAL SPECIFICATIONS

### Security Features

#### CONTENT FILTERING

- Category filtering
- HTTP/HTTPS support
- URL filtering
- Image safe search
- File type blocking
- Open proxy blocking
- Safe access to educational videos

#### APPLICATION CONTROL

- IM blocking
- Internet application blocking
- IP and port blocking

#### ADVANCED POLICY CREATION

- Default guest and user policies
- User and group policy exceptions
- LDAP directory server/NTLM integration
- Windows domain controller integration
- Terminal Server integration
- Local users and groups
- Network IP address policies
- Time-of-day policies
- Custom categories

#### NETWORK THREAT PROTECTION

- Spyware site blocking
- Spyware download blocking
- Dual-layer virus protection

#### NETWORK THREAT PROTECTION (cont.)

- Detection of infection activity
- Spyware protocol blocking

#### SPYWARE REMOVAL

- Remove spyware from Windows computers

### System Features

- Web-based interface
- Statistical reports
- Comprehensive logging
- Secure remote administration
- Web acceleration/caching
- Traffic reporting
- Remote filtering agent - Windows PCs & Macs

#### INTEGRATED REPORTING ENGINE

- Graphical summaries
- Detailed user and group reports
- Time/session reporting
- Scheduled reports
- Report export

### Hardware Features

#### CONNECTORS

- Standard VGA
- PS/2 keyboard/mouse
- Ethernet (see chart below)
- Serial port (DB-9)

#### FRONT PANEL INDICATORS

- Power indicator
- Disk activity indicator
- Spyware blocked indicator
- Virus blocked indicator
- Data transmission indicator
- Power button
- Reset button

#### POWER REQUIREMENTS

- AC input voltage 100-240 volts
- Frequency 50/60 Hz

### Support Options

#### ENERGIZE UPDATES SUBSCRIPTION

- Standard technical support
- Hourly spyware rule and definition updates
- Hourly virus definition updates
- Hourly content filter database updates
- Hourly Spyware Removal Tool updates

#### INSTANT REPLACEMENT SERVICE

- Replacement unit shipped next business day
- 24x7 technical support

MODEL COMPARISON	MODEL 310	MODEL 410	MODEL 610	MODEL 810	MODEL 910
<b>CAPACITY*</b>					
Throughput (Mbps)	10-50	30-80	70-150	100-200	200-300
Web Cache Size	10 GB	50 GB	100 GB	200 GB	300 GB
Concurrent Users	100-400	300-800	800-2,000	1,500-3,000	2,500-4,500
Active TCP Connections	400-1,600	1,600-3,200	3,200-8,000	8,000-10,000	10,000-15,000
<b>HARDWARE</b>					
Rackmount Chassis	1U Mini	1U Mini	1U Fullsize	2U Fullsize	2U Fullsize
Dimensions (in)	16.8 x 1.7 x 14	16.8 x 1.7 x 14	16.8 x 1.7 x 22.6	17.4 x 3.5 x 25.5	17.4 x 3.5 x 25.5
Dimensions (cm)	42.7 x 4.3 x 35.6	42.7 x 4.3 x 35.6	42.7 x 4.3 x 57.4	44.2 x 8.9 x 64.8	44.2 x 8.9 x 64.8
Weight (lbs/kg)	12 / 5.4	12 / 5.4	26 / 11.8	46 / 20.9	52 / 23.6
Ethernet Passthrough**	1 x 10/100	1 x Gigabit	1 x Gigabit	1 x Gigabit	1 x Gigabit
AC Input Current (Amps)	1.2	1.4	1.8	4.1	5.4
Redundant Disk Array (RAID)			Hot Swap	Hot Swap	Hot Swap
ECC Memory			✓	✓	✓
Redundant Power Supply				Hot Swap	Hot Swap
<b>FEATURES</b>					
Hardened and Secured OS	✓	✓	✓	✓	✓
Content Filtering	✓	✓	✓	✓	✓
Application Control	✓	✓	✓	✓	✓
Advanced Policy Creation	✓	✓	✓	✓	✓
Network Threat Protection	✓	✓	✓	✓	✓
Spyware Removal	✓	✓	✓	✓	✓
Roles-based Administration	✓	✓	✓	✓	✓
Syslog	✓	✓	✓	✓	✓
Ethernet Bypass Hardware	✓	✓	✓	✓	✓
Remote Filtering Agent		✓	✓	✓	✓
SNMP/API		✓	✓	✓	✓
Linked Management		✓	✓	✓	✓
WCCP		✓	✓	✓	✓

US 17.3 Intended for distribution within North America only. Specifications subject to change without notice. \*Capacity depends on environment and selected options.

\*\*Each Ethernet passthrough has two Ethernet jacks.